

30 cartes sur le Handicap

Handicap au quotidien, Handicap & Législation
Handicap & Travail

Changeons de Regard sur le Handicap

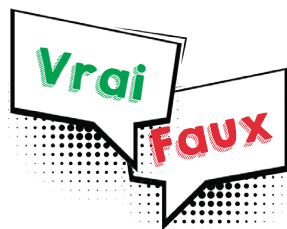


Quel est le nombre de personnes en situation de handicap en France ?

- A - 1,5 millions
- B - 5.3 millions
- C - 12 millions

La réponse est : C - 12 millions (selon l'INSEE)

Q1

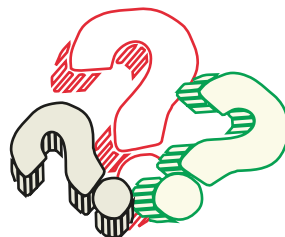


Le handicap est-il toujours visible ?

Vrai ou Faux ?

La réponse est : Faux

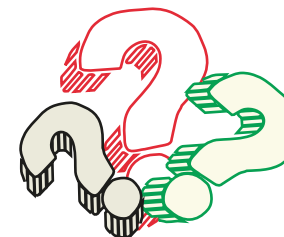
Q2



Quel type de handicap invisible pourriez-vous citer ?

La réponse est :
Troubles physiques (surdité)
Troubles dys (dyslexie)
Maladies invalidantes (diabète)

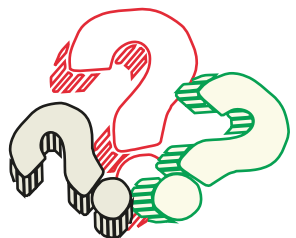
Q3



Quels sont les 6 grands types d'handicap ?

La réponse est :
Handicap mental, Handicap moteur, Handicap
auditif, Handicap visuel, Handicap psychique,
Maladies invalidantes

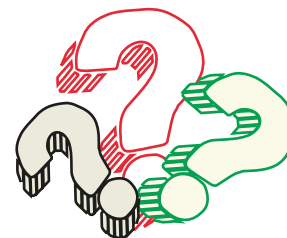
Q4



Qu'est-ce que le handicap auditif ?

La réponse est :
Une diminution partielle ou totale de la capacité à entendre les sons, mais aussi une modification de leur perception.

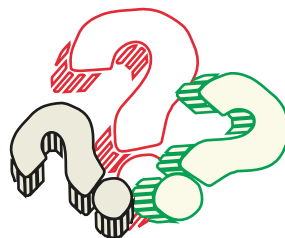
Q5



Qu'est-ce que le handicap visuel ?

La réponse est :
La baisse d'acuité visuelle. Elle est responsable d'une modification de comportement et d'une perte partielle d'autonomie.

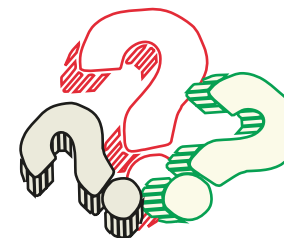
Q6



Qu'est-ce que le handicap mental ?

La réponse est :
C'est une difficulté à comprendre et une limitation dans la rapidité des fonctions mentales sur le plan de la compréhension, des connaissances et de la perception.

Q7



Qu'est-ce que le handicap psychique ?

La réponse est :
Ce handicap est lié à diverses maladies ou conséquence d'accidents : psychoses (en particulier schizophrénie), troubles bipolaires, troubles graves de la personnalité, troubles neurologiques TOC (Troubles Obsessionnels Compulsifs)

Q8

Le jeu pour approfondir ses connaissances
sur le handicap

MASER ENGINEERING

Le jeu pour approfondir ses connaissances
sur le handicap

MASER ENGINEERING

Le jeu pour approfondir ses connaissances
sur le handicap

MASER ENGINEERING

Le jeu pour approfondir ses connaissances
sur le handicap

MASER ENGINEERING

Le jeu pour approfondir ses connaissances
sur le handicap

MASER ENGINEERING

Le jeu pour approfondir ses connaissances
sur le handicap

MASER ENGINEERING

Le jeu pour approfondir ses connaissances
sur le handicap

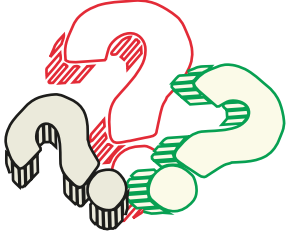
MASER ENGINEERING

Le jeu pour approfondir ses connaissances
sur le handicap

MASER ENGINEERING



HANDICAP AU QUOTIDIEN

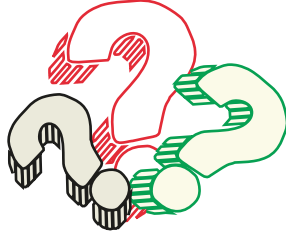


Qu'est-ce que le handicap moteur ?

Un handicap moteur recouvre l'ensemble des troubles pouvant entraîner une atteinte partielle ou totale de la motricité, notamment des membres supérieurs et/ou inférieurs.

Q9

HANDICAP & LÉGISLATION



Qu'est-ce qu'une MDPH ?

La Maison Départementale des Personnes Handicapées est un guichet unique de service public visant à accueillir, informer, orienter et accompagner les personnes handicapées. On en trouve une dans chaque département.

Q10

HANDICAP & LÉGISLATION



Quel est le taux, en entreprise, d'emploi des travailleurs handicapés fixé par la loi ?

- A - 5%
B - 3%
C - 6%

La réponse est : C - 6%

Q11

HANDICAP & LÉGISLATION



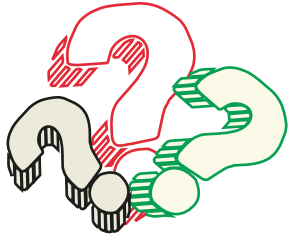
Depuis quelle année les employeurs ont-ils une obligation d'emploi des travailleurs handicapés ?

- A - 1987
B - 2005
C - 2010

La réponse est : A - 1987

Q12

HANDICAP & LÉGISLATION



C'est quoi une RQTH ?

La reconnaissance de la qualité de travailleur handicapé est délivrée à "toute personne dont les possibilités d'obtenir ou de conserver un emploi sont effectivement réduites par suite de l'altération d'une ou plusieurs fonctions physique, sensorielle, mentale ou psychique".

Q13

HANDICAP & LÉGISLATION



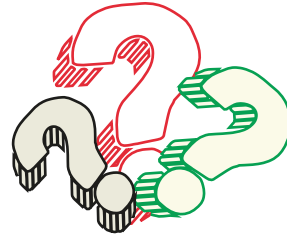
Où peut-on obtenir la RQTH (Reconnaissance de la qualité de travailleur handicapé) ?

- A - Au FIPHFP
B - En Mairie
C - A la MDPH

La réponse est : C - La MDPH (Maison Départementale des Personnes Handicapées)

Q14

HANDICAP & TRAVAIL

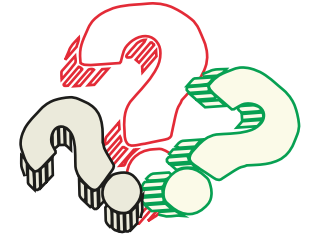


L'employeur doit-il informer son employeur de son handicap ?

La réponse est : L'initiateur de se déclarer handicapé auprès de son employeur uniquement au salaire.

Q15

HANDICAP & LÉGISLATION



Quels sont les professionnels qui peuvent accompagner le collaborateur en situation de handicap ?

La réponse est : Le référent handicap, Le DRH, L'assistance sociale, le service de santé au travail, son responsable, ses collègues.

Q16

Le jeu pour approfondir ses connaissances sur le handicap

MASER ENGINEERING

Le jeu pour approfondir ses connaissances sur le handicap

MASER ENGINEERING

Le jeu pour approfondir ses connaissances sur le handicap

MASER ENGINEERING

Le jeu pour approfondir ses connaissances sur le handicap

MASER ENGINEERING

Le jeu pour approfondir ses connaissances sur le handicap

MASER ENGINEERING

Le jeu pour approfondir ses connaissances sur le handicap

MASER ENGINEERING

Le jeu pour approfondir ses connaissances sur le handicap

MASER ENGINEERING

Le jeu pour approfondir ses connaissances sur le handicap

MASER ENGINEERING



HANDICAP AU QUOTIDIEN



Quelle est la déficience la plus fréquente ?

- A - Déficience sensorielle
- B - Déficience motrice
- C - Déficience psychique

La réponse est : B - Déficience motrice

Q17

HANDICAP & LÉGISLATION



Son rôle est de favoriser le maintien de l'emploi et le recrutement des travailleurs handicapés...

- A - L'AGEFIPH
- B - LE FIPHP
- C - La MDPH

La réponse est : A - L'AGEFIPH

Q18

HANDICAP & TRAVAIL



Quels sont les obstacles à la lecture sur les lèvres

- A - La moustache ou la barbe
- B - Le rouge à lèvres
- C - Une faible lumière

La réponse est : A & C - Moustache et faible lumière

Q19

HANDICAP & TRAVAIL



Quel est le problème rencontré par les utilisateurs d'appareils auditifs lorsqu'ils sont au téléphone ?

- A - Des interférences électriques qui créent des bruits dérangeants
- B - De mauvaises connexions
- C - La lumière de l'écran de leur portable se met à clignoter

La réponse est : A - Des interférences électriques qui créent des bruits dérangeants

Q20

HANDICAP AU QUOTIDIEN



Parmi ces handicaps, lequel n'est pas psychique ?

- A - L'épilepsie
- B - La trisomie 21
- C - La schizophrénie
- D - La dépression

La réponse est : B - La trisomie 21

Q21

HANDICAP & TRAVAIL



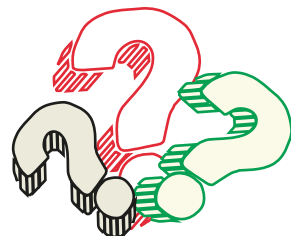
Parmi ces règles, certaines sont indispensables pour faciliter le quotidien des personnes malvoyantes. Lesquelles ?

- A - Toujours replacer les objets au même endroit
- B - Laisser les portes ouvertes ou fermées, jamais entreouvertes
- C - Ne rien poser sur le sol
- D - Vider régulièrement la poubelle

La réponse est : A, B et C

Q22

HANDICAP & LÉGISLATION



3 des mots suivants ont donné sa signification au pictogramme \$3A. Lequel ?



- Agir, Accueil, Argent, Apte, Accompagnement, Activité, Aménagement, Agence, Accessibilité

La réponse est : Accueil, Accompagnement, Accessibilité

Q23

HANDICAP & LÉGISLATION



Parmi les obligations qu'on les entreprises envers les travailleurs handicapés, une est vraie. Laquelle ?

- A - Avoir 6% de travailleurs handicapés dans ses effectifs
- B - La gratuité du transport du domicile au travail
- C - L'obligation des tickets restaurants

La réponse est : A - Avoir 6% de travailleurs handicapés dans ses effectifs

Q24

Le jeu pour approfondir ses connaissances sur le handicap

MASER ENGINEERING

Le jeu pour approfondir ses connaissances sur le handicap

MASER ENGINEERING

Le jeu pour approfondir ses connaissances sur le handicap

MASER ENGINEERING

Le jeu pour approfondir ses connaissances sur le handicap

MASER ENGINEERING

Le jeu pour approfondir ses connaissances sur le handicap

MASER ENGINEERING

Le jeu pour approfondir ses connaissances sur le handicap

MASER ENGINEERING

Le jeu pour approfondir ses connaissances sur le handicap

MASER ENGINEERING

Le jeu pour approfondir ses connaissances sur le handicap

MASER ENGINEERING



HANDICAP & LÉGISLATION



Que veut dire l'acronyme ESAT ?

- A - Entreprise des Soins Adaptés à Tous
- B - Etablissement Spotif Accueillant pour Tous
- C - Etablissement et Services Adaptés aux Travailleurs
- D - Etablissement et Services d'Aide par le travail

La réponse est : C - Etablissement et Services Adaptés aux Travailleurs (l'ESAT est une structure de travail adaptée dans laquelle des personnes en situation d'handicap exercent une activité professionnelle avec des conditions de travail aménagées)

Q25

HANDICAP AU QUOTIDIEN



Pourcentage de handicap survenant à l'âge adulte ?

- A - 75%
- B - 85%
- C - 95%

La réponse est : B - 85% des handicaps surviennent à l'âge adulte

Q26

HANDICAP & LÉGISLATION



Pourcentage des demandeurs d'emploi en situation de handicap ?

- A - 10,5%
- B - 6,8%
- C - 8,2%

La réponse est : C - 8,2% des demandeurs d'emploi sont en situation de handicap (DEBE)

Q27

HANDICAP AU QUOTIDIEN



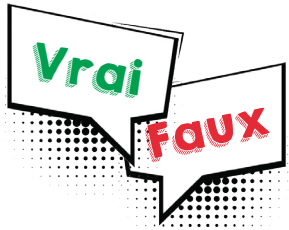
Sur l'ensemble des handicaps déclarés, quelle est la proportion des handicaps invisibles ?

- A - 40%
- B - 60%
- C - 80%

La réponse est : C - 80% (C'est un handicap non détectable, qui ne peut passer inaperçu si la personne concernée n'en parle pas)

Q28

HANDICAP & TRAVAIL



Le handicap est la 5e cause de discrimination en France.

VRAI ou FAUX ?

La réponse est : FAUX (C'est la deuxième)

Q29

Le jeu pour approfondir ses connaissances
sur le handicap

MASER ENGINEERING

Le jeu pour approfondir ses connaissances
sur le handicap

MASER ENGINEERING

Le jeu pour approfondir ses connaissances
sur le handicap

MASER ENGINEERING

Le jeu pour approfondir ses connaissances
sur le handicap

MASER ENGINEERING

Le jeu pour approfondir ses connaissances
sur le handicap

MASER ENGINEERING